

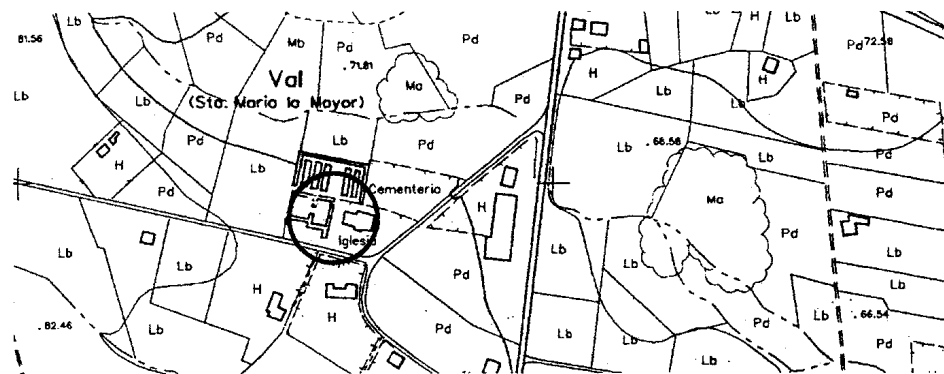
DIRIYENCIA  
Aprobado definitivamente pelo Concelho  
Ficha nº 224  
Narón, de 2 de 2002  
O Secretario

A handwritten signature in black ink, consisting of a large, stylized letter 'M' with a vertical line extending downwards from its left side.

VAL

PLAN GENERAL DE ORDENACION MUNICIPAL DE NARON. CATALOGO FICHA Nº 76

DENOMINACION: Parroquial de Sta. María das Neves.



LOCALIZACION: Sta. María. O Val.

EPOCA: S. XVII - XVIII

USO ACTUAL: Religioso.

ESTILO: Barroco principalmente.

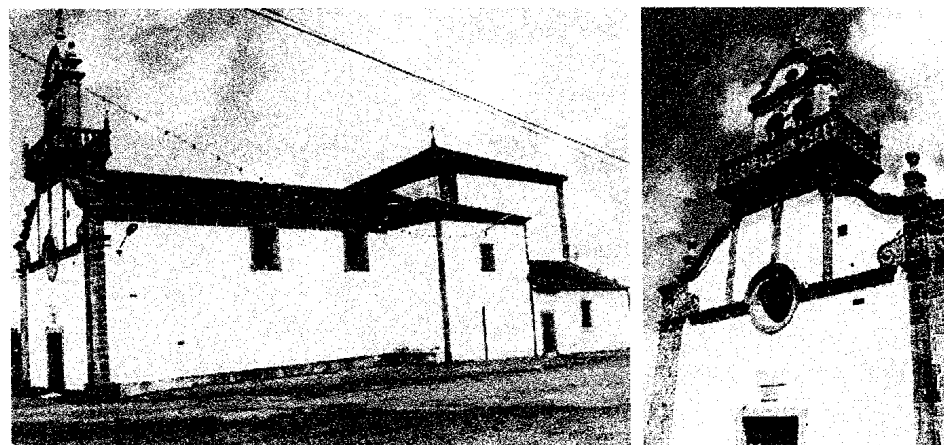
DESCRIPCION GENERAL:

Templo rural que orienta su fachada a poniente frente al recinto del camposanto, con planta en cruz y sacristía adosada, destacando en su composición exterior la coronación en espadaña centrada sobre cornisa formando balconada y transición en cuatro calles mediante frontón curvo con volutas laterales hacia el cuerpo inferior de la fachada en el que se enmarcan la portada adintelada y el óculo de iluminación superior.

VALORACION:

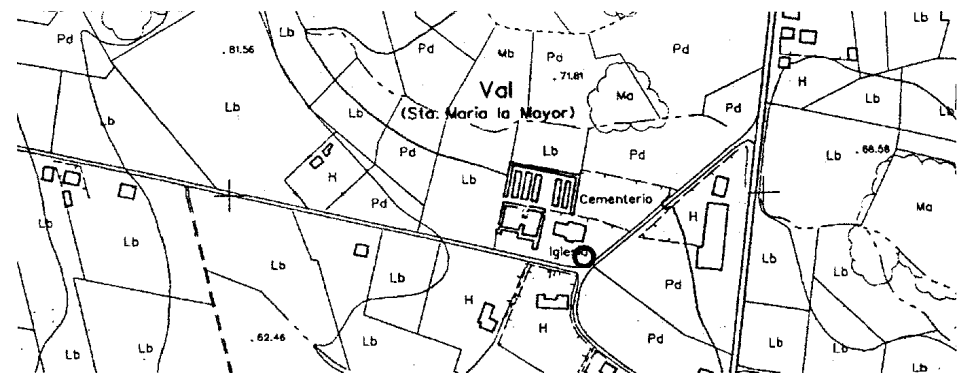
Es una de las iglesias rurales con mayor valor artístico del término municipal, destacando por la coherencia de los distintos elementos estilísticos que la componen y constituyendo una referencia histórica importante en su ámbito territorial.

PROTECCION: Integral.



PLAN GENERAL DE ORDENACION MUNICIPAL DE NARON. CATALOGO FICHA Nº 77

DENOMINACION: Cruceiro de Sta. María.



LOCALIZACION: Parroquial de Sta. María. O Val.

EPOCA: S. XVIII

USO ACTUAL: Cruceiro

ESTILO:

DESCRIPCION GENERAL:

Situado en el atrio de la parroquial, junto al borde de un camino, presenta un basamento de cantería de forma prismática sobre el que se alza una columna de fuste cilíndrico rematada en capitel jónico con relieves de ángeles en el cual apoya el grupo escultórico.

VALORACION:

Con interés artístico en su conjunto, caracterizado por su estructuración y proporciones, destacando la labra ingenuista de las figuras del grupo escultórico de la cruz, habituales en la imaginería popular.

PROTECCION: Integral

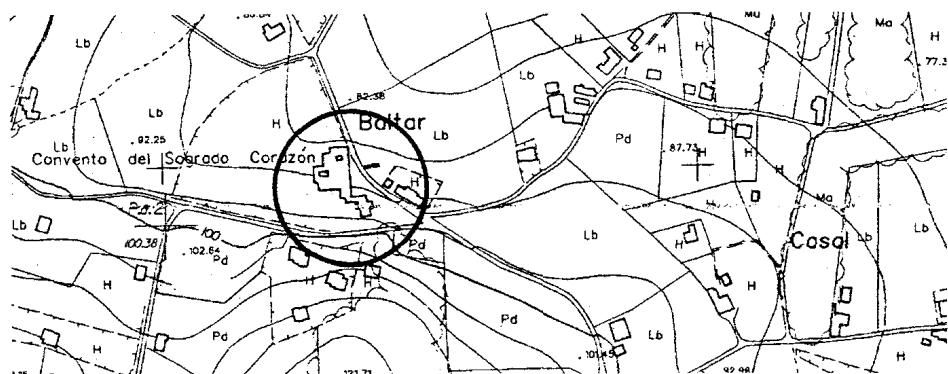
Debe mejorarse el cierre del atrio, poco adaptado respecto a la proximidad del cruceiro.

DIRIXENCIA  
 Aprobado definitivamente polo Concello  
 Plazo en sesión  
 Naron, de 21 de 2.00...2  
 O Secretario



PLAN GENERAL DE ORDENACION MUNICIPAL DE NARON. CATALOGO FICHA Nº 78

DENOMINACION: Convento del Sgdo. Corazón y Santuario del Corazón de María



LOCALIZACION: Baltar. O Val.

EPOCA: S. XVI y sgtes.

USO ACTUAL: Religioso.

ESTILO: Varios.

DESCRIPCION GENERAL:

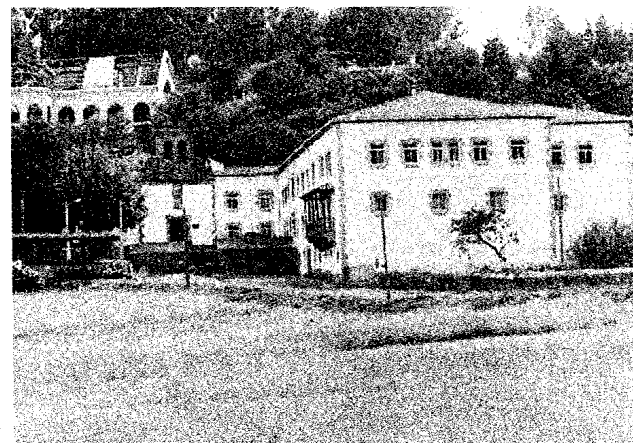
Aunque el escudo de la capilla procede de la construcción original del s. XVI, el resto es posterior, formando un conjunto de planta muy amplia con muros de mampostería revocada, destacando los elementos de cantería enmarcados en el frente de la capilla, la espadaña con volutas y la balconada sobre grandes ménsulas.

VALORACION:

De interés en su conjunto como estructura arquitectónica singular, constituyendo una referencia de primer orden en su ámbito paisajístico.  
Debe mejorarse el acabado de cubiertas, actualmente en fibrocemento y recuperar el gran hórreo adyacente a las construcciones del convento.

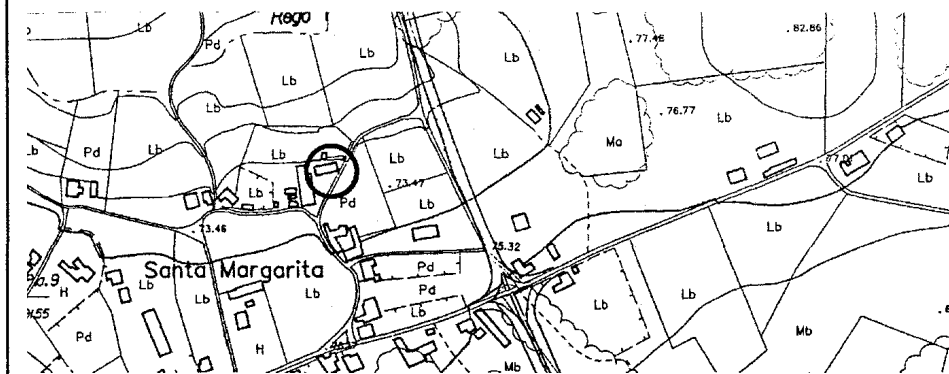
PROTECCION: Integral

La protección abarca todo su entorno, incluyendo la conservación a nivel ambiental de hórreo y vivienda próximos, así como la finca del convento.



PLAN GENERAL DE ORDENACION MUNICIPAL DE NARON. CATALOGO FICHA Nº 79

DENOMINACION: Capela de Sta. Margarida.



LOCALIZACION: Sta. Margarida. O Val.

EPOCA: S. XIV - XV

USO ACTUAL: Religioso

ESTILO: Gótico principalmente.

DESCRIPCION GENERAL:

Pequeña ermita de planta rectangular en la que destacan los elementos estilísticos de mayor antigüedad, con fachadas en cantería sobre las que se destacan la portada principal y la lateral, ambas en arco conopial, con labras de símbolos heráldicos en la primera.

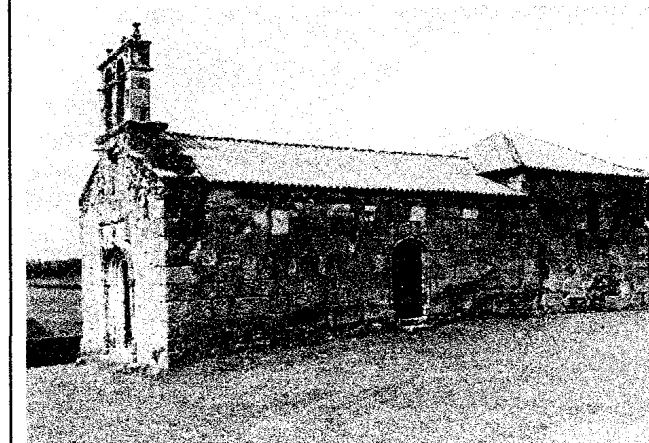
Plano, en sesión.  
Naron, el día de... de 2.00...  
O Secretario

VALORACION:

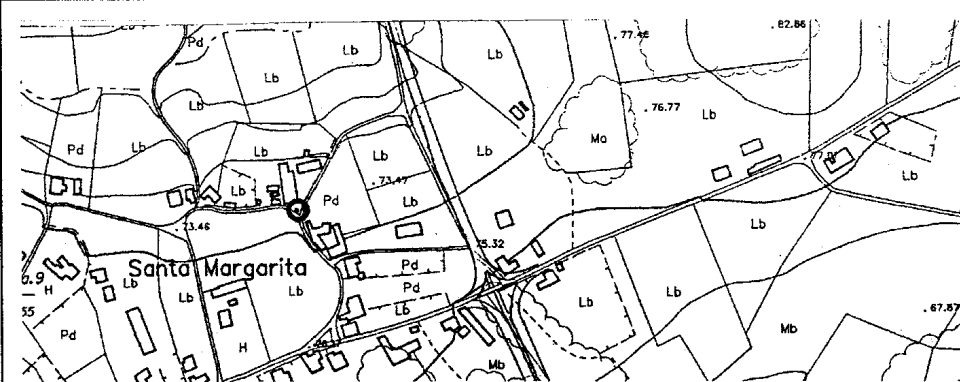
Con gran interés histórico y artístico, constituyendo junto con San Martiño de Xuvia los elementos más antiguos dentro del conjunto de arquitectura religiosa del municipio y ejemplares únicos en sus respectivos estilos, siendo un hito referencial en la vida de la parroquia.

PROTECCION: Integral

Debe procederse a la limpieza de vegetación en fachada y adecuar la cubierta, actualmente en fibrocemento.



DENOMINACION: Cruceiro de Santa Margarida.



LOCALIZACION: Sta. Margarida. O Val.

EPOCA: S. XV - XVI

USO ACTUAL: Cruceiro.

ESTILO: Arquitectura popular

DESCRIPCION GENERAL:

Está formado por una columna de fuste octogonal sobre gradas, apoyando el grupo escultórico sobre un capitel prismático, destacando el carácter macizo del conjunto, con las figuras apenas realizadas respecto a la labra de la cruz.

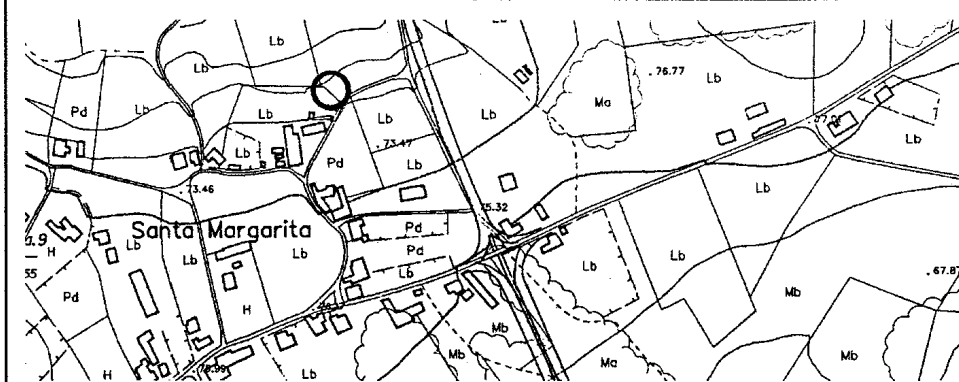
VALORACION:

De gran interés, tanto por ser el cruceiro más antiguo del municipio, como por sus cualidades artísticas, destacando su proporción general y las figuras de la cruz, cinceladas toscamente y con gran ingenuidad conforme a los patrones de la imaginería popular.

PROTECCION: Integral.



DENOMINACION: Fonte de Sta. Margarida.



LOCALIZACION: Sta. Margarida. O Val.

EPOCA:

USO ACTUAL: Fuente.

ESTILO:

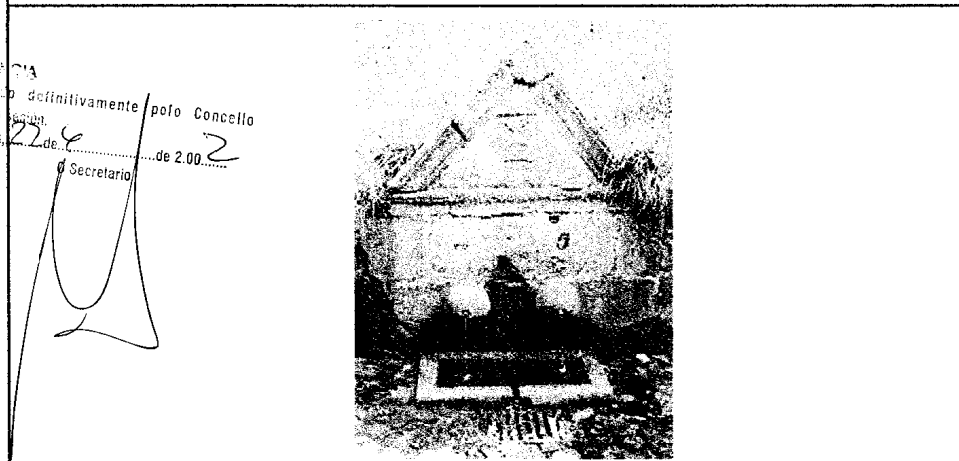
DESCRIPCION GENERAL:

Fuente de cantería con dos caños, rematada por frontón moldurado y relieve en el centro del mismo, formando parte de un recinto que incluye un pequeño cobertizo que resguarda el muro de mampostería que acoge los restos de la talla en piedra de la santa.

VALORACION:

De interés como referencia histórica y simbólica en la vida parroquial, constituyendo un conjunto como resultado de una restauración del presente siglo y con indudable valor artístico dentro de la tradición popular.

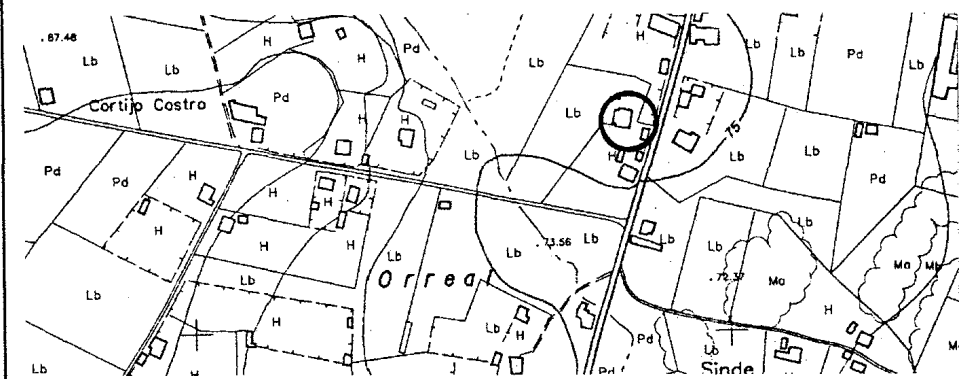
PROTECCION: Integral.



PRIMERA  
 Aprobado definitivamente pelo Concello  
 Naron, 22 de Mayo de 2000  
 Secretario

PLAN GENERAL DE ORDENACION MUNICIPAL DE NARON. CATALOGO FICHA Nº 82

DENOMINACION: Casa medieval.



LOCALIZACION: Quintá. O Val.

EPOCA:

USO ACTUAL: Vivienda.

ESTILO:

DESCRIPCION GENERAL:

Construcción rural con muros de carga de mampostería que responde al esquema tipológico más frecuente en las explotaciones agrícolas tradicionales del municipio, con corredor de separación entre los dos cuerpos de edificación.

VALORACION:

De interés por su antigüedad como referencia para el análisis evolutivo de los tipos constructivos tradicionales y testimonio histórico de los mismos.

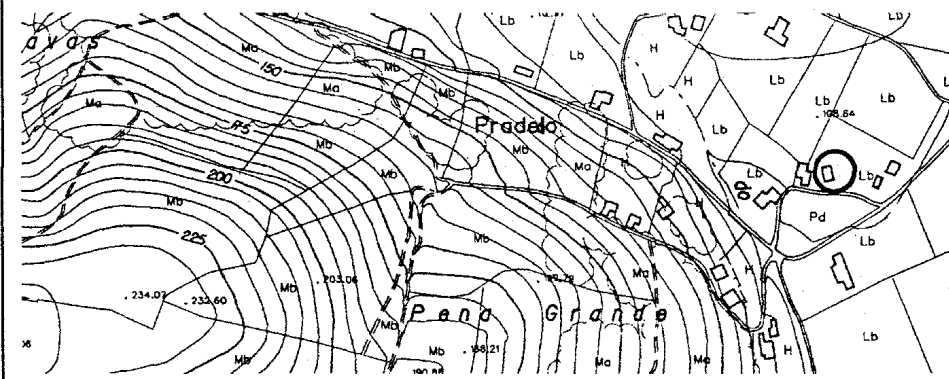
PROTECCION: Estructural

Rehabilitada recientemente. La protección incluye otra construcción adjetiva y árbol de gran porte.



PLAN GENERAL DE ORDENACION MUNICIPAL DE NARON. CATALOGO FICHA Nº 83

DENOMINACION: Casa medieval.



LOCALIZACION: Pradado. O Val.

EPOCA:

USO ACTUAL: Vivienda, explotación agrícola.

ESTILO:

DESCRIPCION GENERAL:

Edificación de gran antigüedad con una peculiar constitución en la mampostería de los muros portantes que revela su época de origen, mostrando asimismo singularidades propias de la arquitectura tradicional medieval en la formación de los vanos con elementos de cantería.

VALORACION:

De interés histórico por su procedencia y referencia respecto a la evolución de la arquitectura tradicional en la zona, integrándose al medio rural exterior de un núcleo disperso.

Revisado y aprobado definitivamente por el Concello  
 Naron, a los 2 de Mayo de 2002  
 O Secretario

PROTECCION: Estructural

