

B.- ARQUITECTURA RELIGIOSA

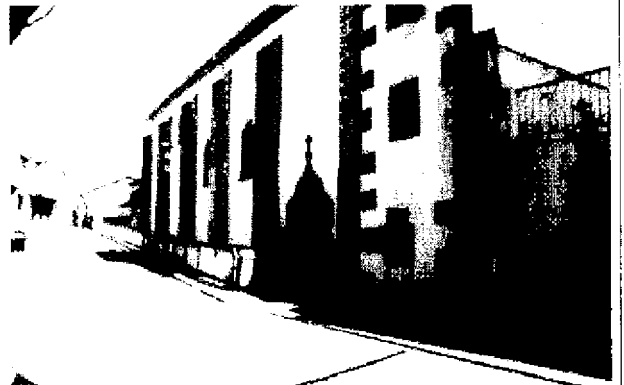
B1

NOMBRE IGLESIA DE SANTA ROSA DE VITERBO

SITUACION A GRAÑA

TIPOLOGIA IGLESIA PARROQUIAL

PROTECCION NO INTEGRAL



CONSTRUCCIÓN INTEGRADA EN EL NÚCLEO DE A GRAÑA REALIZADA ENTRE LOS AÑOS 1743 Y 1747, SEGÚN MADDOZ. DEPENDE DE LA ORDEN DE SAN FRANCISCO, SIENDO DESTACABLES LAS IMÁGENES QUE CONTIENE. DESCUBRE UNA FACHADA LATERAL QUE POSEE SEIS ARBOTANTES. EN EL EXTREMO UNA TORRE CAMPANARIO. PRESENTA CANTERÍA EN HUECOS Y ESQUINAS. TAMBIÉN EN EL FRONTÓN CURVO QUE REMATA EL DINTEL. HACIA LAS OTRAS CALLES ABRE VENTANAS CON DINTELES CON ARCOS ALGO APUNTADOS.

B.- ARQUITECTURA RELIGIOSA

B/2

NOMBRE CAPILLA DE SAN ANDRÉS

SITUACION A GRAÑA

TIPOLOGIA CAPILLA

PROTECCION NO INTEGRAL



EDIFICIO DE PLANTA RECTANGULAR DE CIERTO PORTE QUE SE ASIENTA SOBRE UN DESNIVEL TOPOGRÁFICO. EN LA FACHADA PRINCIPAL, REVOCADA, PRESENTA CANTERÍA EN HUECOS, ESQUINAS Y ESPADAÑA CORTA DE UN CUERPO, DOS HUECOS Y REMATE DE TEJADILLO CURVO. SOBRE LA PUERTA DINTEL EN ARCO DE MEDIO PUNTO. EN LAS OTRAS FACHADAS SE ABREN HUECOS GRANDES ADINTELADOS.

B.- ARQUITECTURA RELIGIOSA

B/3

NOMBRE IGLESIA DE SAN ANTONIO

SITUACION A CABANA

TIPOLOGIA IGLESIA PARROQUIAL

PROTECCION NO INTEGRAL



EDIFICIO DE PLANTA EN "L" FORMANDO CONJUNTO CON UNA CASA, UN CRUCERO Y UNA FUENTE. POSIBLEMENTE SE TRATE DE UNA ANTIGUA ERMITA CON AÑADIDOS POSTERIORES. LA NAVE DE BASTANTE LONGITUD, SE REMATA CON UNA FACHADA DE CANTERÍA CON PLACA DESCENDENTE CENTRAL QUE PARTE EL FRONTÓN. SOBRE SU CORNISA APARECE ESPADAÑA CON DOS HUECOS, REMATADA CON FRONTONCILLO TRIANGULAR Y CRUZ DE HIERRO. EN UNA DE LAS FACHADAS LATERALES TIENE HUECOS ABOCINADOS DE CANTERÍA.

B.- ARQUITECTURA RELIGIOSA

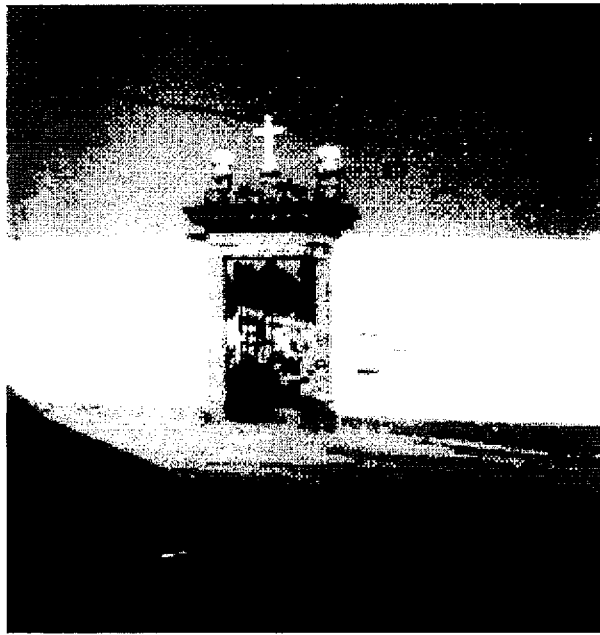
B4

NOMBRE CONJUNTO PARROQUIAL DE SANTA MARÍA

SITUACION BRIÓN

TIPOLOGIA CONJUNTO PARROQUIAL

PROTECCION NO INTEGRAL



CONJUNTO FORMADO POR IGLESIA PARROQUIAL Y CEMENTERIO. LA PRIMERA ES UN EDIFICIO EN "T" CON SACRISTÍA EN EL CENTRO, QUE SE ESTRECHA EN EL ÁBSIDE CON DOS CONTRAFUERTES EN ESQUINA. DESTACABLE EN LA FACHADA PRINCIPAL LA ESPADAÑA QUE PARTE EL FRONTÓN, CON DOS VANOS ESTILIZADOS EN ARCO REMATADOS CON FRONTONCILLO TRIANGULAR. EN EL CONJUNTO ES RESEÑABLE EL ATRIO CON CASTAÑOS BIEN CUIDADOS. EL PÓRTICO ENLOSADO CON PIEDRA TIENE UN BANCO CORRIDO. EL PORTÓN DE ACCESO AL CONJUNTO ES COMO DE PAZO, ENTRE DOS PILARES UN ARCO REMATADO CON FRONTÓN CURVO Y PINACULILLOS DE BOLA. EL CEMENTERIO FUE CONSTRUIDO EN 1806 PRESENTANDO DOS RECINTOS. LA PUERTA DE ACCESO ES ADINTELADA SOBRE UN MURO RECEBADO Y ENCALADO. RESEÑABLES LAS ESTRUCTURAS DE HIERRO.

B.- ARQUITECTURA RELIGIOSA

B5

NOMBRE CAPILLA DE SAN CRISTOVO

SITUACION SAN CRISTOVO. BRIÓN

TIPOLOGIA CAPILLA

PROTECCION NO INTEGRAL



EDIFICIO DE PLANTA RECTANGULAR ALARGADA, CON MUROS DE MAMPOSTERÍA, CANTERÍA EN LA FACHADA CON HUECO EN DINTEL, REMATADA CON FRONTÓN PARTIDO POR LA ESPADAÑA DE UN SOLO VANO.

B.- ARQUITECTURA RELIGIOSA

B/6

NOMBRE CONJUNTO PARROQUIAL DE SAN ROMÁN

SITUACION DONIÑOS

TIPOLOGIA CONJUNTO PARROQUIAL

PROTECCION NO INTEGRAL



CONJUNTO FORMADO POR IGLESIA PARROQUIAL Y CEMENTERIO COMPLEMENTADO POR TERRAZAS DEL TERRENO Y PALCO. LA IGLESIA ES UN EDIFICIO DE PLANTA EN "L". EL ÁBSIDE SOBRESALE EN ALTURA LIGERAMENTE. MUROS DE MAMPOSTERÍA CONCERTADA ABRIÉNDOSE HUECOS EN LAS FACHADAS LATERALES DE TIPO NEOGÓTICO PINTADOS DE BLANCO.

LA FACHADA PRINCIPAL PRESENTA HUECO EN DINTEL FLANQUEADA POR DOS PIEDRAS CON RELIEVES DE JABALÍ Y BOLAS RESPECTIVAMENTE. ENCIMA DE LA PUERTA ATRAVESANDO EL LIENZO HORIZONTAL, UNA FAJA EN LA QUE SE ENMARCA UNA VENTANA CUADRADA. TODO EL CONJUNTO REMATADO POR FRONTÓN CURVO PARTIDO POR LA ESPADAÑA, DE UN CUERPO Y DOS VANOS REMATADA CON TEJADILLO Y CRUZ.

AL OTRO LADO DE LA CALLE CEMENTERIO EN EL QUE ES DESTACABLE LA ESCALINATA DE ACCESO

B.- ARQUITECTURA RELIGIOSA

B/7

NOMBRE CONJUNTO PARROQUIAL DE SANTA UXÍA

SITUACION MANDIÁ

TIPOLOGIA CONJUNTO PARROQUIAL

PROTECCION NO INTEGRAL



CONJUNTO FORMADO POR IGLESIA PARROQUIAL Y CEMENTERIO.

LA IGLESIA ES UN EDIFICIO DE PLANTA EN CRUZ LATINA DESTACANDO EL CRUCERO VOLUMÉTRICAMENTE EN ALTURA. LA SACRISTÍA, MÁS BAJA, PEGADA AL ÁBSIDE. DE ESTILO BARROCO FUE CONSTRUIDA EN 1893 AUNQUE ACTUACIONES POSTERIORES LA DEJARON ENCAJADA EN EL TERRENO. RECONSTRUIDA EN 1971. LA FACHADA PRINCIPAL ESTÁ EN DESUSO PRESENTANDO PUERTA CON DINTEL EN ARCO CON PIEDRA LABRADA CON MOTIVOS DE CORAZONES. LA REMATA FRONTÓN CURVO PARTIDO POR LA ESPADAÑA DE DOBLE VANO CON TEJADILLO Y CRUZ. EN LOS LATERALES PINACULILLOS. EN EL INTERIOR DESTACA RETABLO DE 1694 DEL TALLADOR EUMÉS FRANCISCO LÓPEZ, EN MAL ESTADO.

DEL CEMENTERIO DESTACAN EL PORTÓN DE ACCESO Y LAS CRUCES DE HIERRO.

B.- ARQUITECTURA RELIGIOSA

BIB

NOMBRE IGLESIA DE SAN PEDRO DE LEIXA

SITUACION LEIXA

TIPOLOGIA IGLESIA PARROQUIAL

PROTECCION NO INTEGRAL



EDIFICIO DE PLANTA RECTANGULAR AL QUE SE ADOSA UN MURO Y PALCO. FACHADA PRINCIPAL RECEBADA Y ENCALADA, CON LA PUERTA ADINTELADA DE UNA PIEZA Y JAMBAS CON PIEDRAS ENCINTADAS. EN EL CENTRO CAMPANIL DE UN HUECO EN PIEDRA TOSCA.

B.- ARQUITECTURA RELIGIOSA

B9

NOMBRE IGLESIA DE SAN XURXO

SITUACION VILA DA IGREXA. A MARINA

TIPOLOGIA IGLESIA PARROQUIAL

PROTECCION NO INTEGRAL



EDIFICIO DE PLANTA RECTANGULAR ALARGADA AL QUE SE ADOSA UN EDIFICIO DE VIVIENDA. MUROS REVOCADOS QUE DESCUBREN LA PIEDRA EN ESQUINAS, HUECOS Y ESPADAÑA. FACHADA PRINCIPAL LIMPIA Y CLARA. PUERTA ADINTELADA Y OTRO HUECO ENCIMA. SOBRE LA CORNISA ESPADAÑA DE UN CUERPO Y DOS VANOS, ESBELTA, REMATADA CON TEJADILLO CON CRUZ. ES DESTACABLE LA ESCALINATA DE ACCESO POR LA QUE SE LLEGA AL ATRIO.

B.- ARQUITECTURA RELIGIOSA

B/10

NOMBRE CONJUNTO PARROQUIAL DE SAN PEDRO

SITUACION MARMANCÓN

TIPOLOGIA CONJUNTO PARROQUIAL

PROTECCION NO INTEGRAL



CONJUNTO DE IGLESIA PARROQUIAL Y CEMENTERIO. LA IGLESIA EDIFICIO DE PLANTA EN "L" POR EL CUERPO DE LA SACRISTÍA. DE FACTURA ROMÁNICA RURAL, EL ÁBSIDE SE LEVANTA LIGERAMENTE. MUROS REVOCADOS DESCUBRIENDO CANTERÍA EN HUECOS, ESQUINAS Y CORNISA. EN LA FACHADA PRINCIPAL PUERTA EN ARCO DE MEDIO PUNTO CON CLAVE Y DOVELAS NÍTIDAS. EN LA CUMBRE DEL TEJADO DEL ÁBSIDE A CUATRO AGUAS UNA CRUZ. ESPADAÑA SIN INTERÉS. DEL CEMENTERIO DESTACA SU PUERTA DE ACCESO.

B - ARQUITECTURA RELIGIOSA

B11

NOMBRE IGLESIA DE SAN XOAN

SITUACION IGREXARIO. ESMELLE

TIPOLOGIA IGLESIA PARROQUIAL

PROTECCION NO INTEGRAL



EDIFICIO EN PLANTA DE CRUZ LATINA CON BRAZOS DE BAJA ALTURA. LA FACHADA PRINCIPAL DE PIEDRA, A LA QUE SE ACCEDE POR UNAS ESCALERAS SEMICIRCULARES DE PIEDRA. HUECOS Y CORNISA TAMBIÉN DE CANTERÍA. PUERTA CON DINTEL EN ARCO REBAJADO CON MOLDURA LABRADA. ENCIMA UNA CARTELA TRIPARTITA. EL FRONTÓN ESTÁ PARTIDO POR LA ESPADAÑA DE UN CUERPO Y DOS VANOS, REMATADA CON PINACULILLOS DE BOLAS Y CON CRUZ.

B.- ARQUITECTURA RELIGIOSA

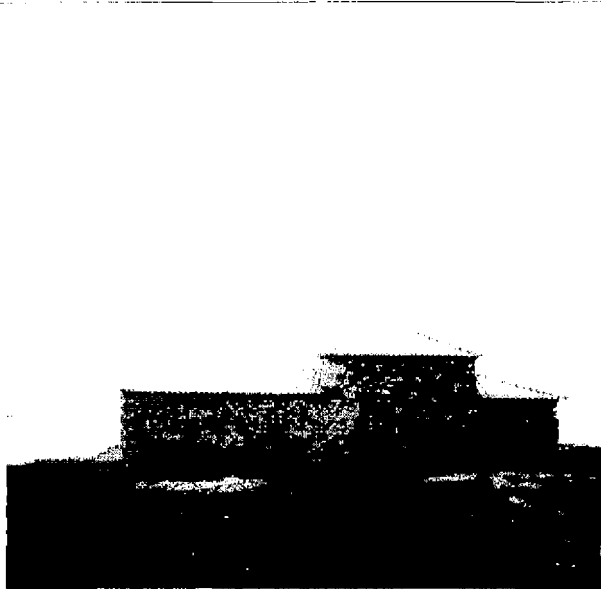
B12

NOMBRE ERMITA DE SANTA COMBA

SITUACION SANTA COMBA. COVAS

TIPOLOGIA ERMITA

PROTECCION NO INTEGRAL



EDIFICIO DE PLANTA RECTANGULAR, CON ÁBSIDE DE MAYOR ALTURA, QUE SE CUBRE A CUATRO AGUAS CON TEJA. MUROS DE MAMPOSTERÍA . EN LA ISLA DE SANTA COMBA.

B.- ARQUITECTURA RELIGIOSA

B13

NOMBRE CONJUNTO ANTIGUA IGLESIA PARROQUIAL Y CEMENTERIO DE SAN MARTÍN

SITUACION COVAS

TIPOLOGIA CONJUNTO PARROQUIAL

PROTECCION NO INTEGRAL



CONJUNTO FORMADO POR CAPILLA ANTIGUA Y CEMENTERIO. LA CAPILLA DE PLANTA RECTANGULAR CON ÁBSIDE SOBRESALIENTE EN ALTURA. FACHADA REVOCADA DESCUBRIENDO PIEDRA EN HUECOS, ESQUINAS E IMPOSTA DE LA FACHADA PRINCIPAL. REMATADA CON ESPADAÑA DE PIEDRA ALTA, DE DOS VANOS CON FRONTÓN CURVO. CEMENTERIO CON CRUCERO EN EL CENTRO, DESTACANDO EL PORTÓN QUE LO SEPARA DEL ATRIO DE LA IGLESIA.

B.- ARQUITECTURA RELIGIOSA

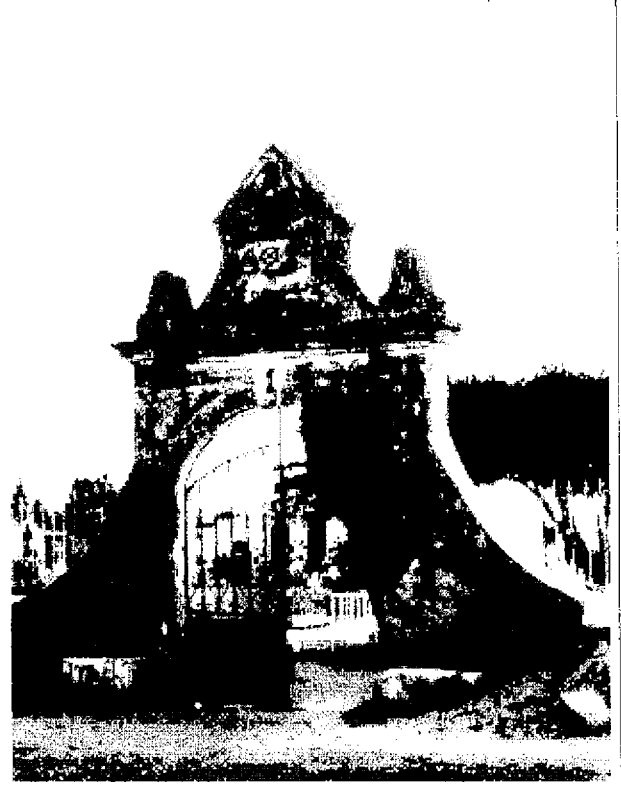
B14

NOMBRE CONJUNTO PARROQUIAL DE SAN SALVADOR

SITUACION SERANTES

TIPOLOGIA CONJUNTO PARROQUIAL

PROTECCION NO INTEGRAL



CONJUNTO FORMADO POR IGLESIA, CEMENTERIO Y CAPILLA DE ÉSTE. LA IGLESIA DE PLANTA RECTANGULAR, GRANDE, ES DEL SIGLO XIX. MUROS REVOCADOS CON CANTERÍA EN HUECOS, CORNISA, ESQUINAS Y ESPADAÑA. EN LA FACHADA PRINCIPAL UNA ARQUERÍA CON TRES ARCOS DE MEDIO PUNTO DA ACCESO A UN PÓRTICO. ENCIMA UN HUECO SEMICIRCULAR REMATADO CON IMPOSTA TRIANGULAR, UNA CRUZ EN BAJO RELIEVE Y UNA ESPADAÑA DE CORONACIÓN. EL CEMENTERIO ES GRANDE. LO MÁS DESTACABLE ES LA CAPILLA DEL SIGLO XIV CON REMINISCENCIAS ROMÁNICAS. DE PLANTA RECTANGULAR CON BÓVEDAS DE ARISTA QUE SE APOYAN EN CUATRO MÉNSULAS RECIBIDAS POR LOS CONTRAFUERTES EXTERIORES. EN EL CENTRO UNA LÁPIDA ESCULPIDA. LA PUERTA ADINTELADA CON UN RELIEVE DEL AGNUS DEI

B.- ARQUITECTURA RELIGIOSA

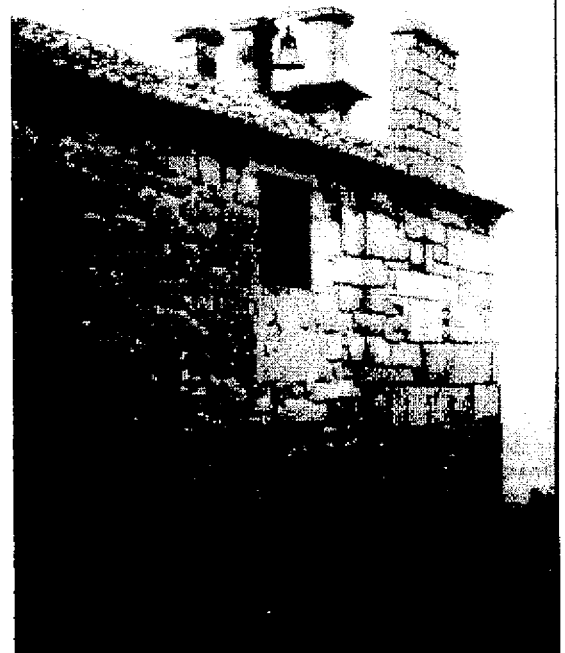
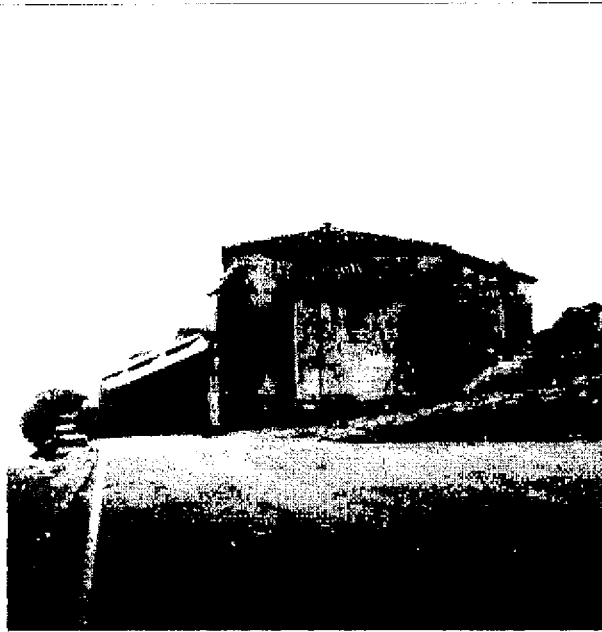
B15

NOMBRE ERMITA DE CHAMORRO

SITUACION MONTE DE CHAMORRO. SERANTES

TIPOLOGIA ERMITA

PROTECCION NÓ INTEGRAL



EDIFICIO DE PLANTA RECTANGULAR, CON UNA NAVE REMATADA CON ÁBSIDE, AL QUE SE ADOSA UN ABSIDILO. EL ARCO TORAL ES PERALTADO LIGERAMENTE OJIVAL. UN PÓRTICO PROTEGE LA ENTRADA PRINCIPAL. PUERTA PRINCIPAL ADINTELADA CON LAS PRIMERAS DOVELAS SOBRESALIENDO. FACHADA REMATADA EN ESPADAÑA DE DOS HUECOS A LA QUE LE FALTA EL PIÑÓN. SU CONSTRUCCIÓN ARRANCA EN EL S. XVI. UNA TALLA DEL RETABLO SE REMONTA AL S. XII

B - ARQUITECTURA RELIGIOSA

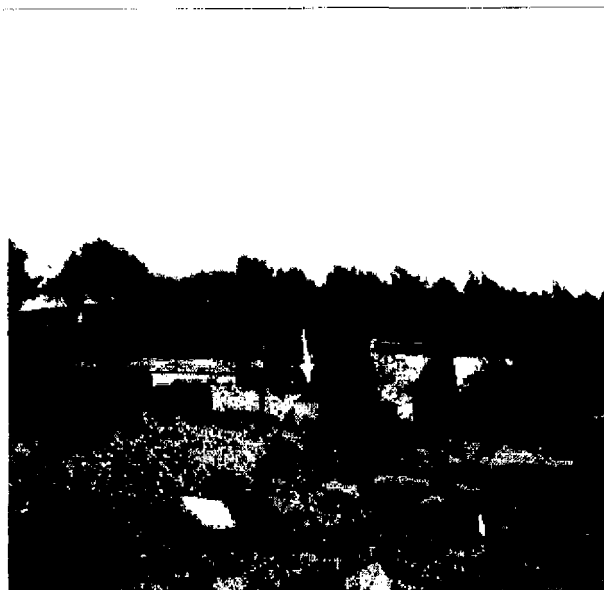
B16

NOMBRE RECTORAL DE MANDIÁ

SITUACION MANDIÁ

TIPOLOGIA RESIDENCIAL

PROTECCION NO INTEGRAL



CONJUNTO DE EDIFICIOS EN EL INTERIOR DE UNA PARCELA CERRADA CON UN MURO. UNA CASONA GRANDE A LA QUE SE ADOSAN OTRAS DEPENDENCIAS DE MENOR ALTURA. GALERÍA CENTRAL EN UNA DE LAS FACHADAS.

B.- ARQUITECTURA RELIGIOSA

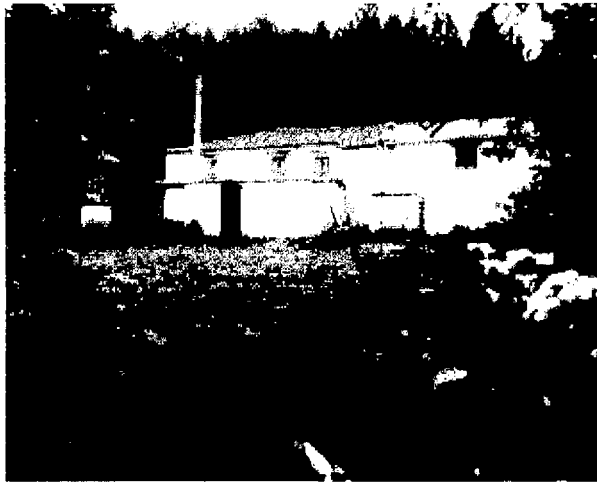
B/17

NOMBRE RECTORAL DE ESMELLE

SITUACION ESMELLE

TIPOLOGIA RESIDENCIAL

PROTECCION NO INTEGRAL



CONJUNTO DE EDIFICIOS EN EL INTERIOR DE UNA PARCELA CERRADA CON UN MURETE. PLANTA RECTANGULAR LARGA, DE DOS ALTURAS, CUBIERTA A DOS AGUAS. FACHADA ENFOSCADA Y PINTADA, DINTELES DE GRANITO EN LOS VANOS DE LA PLANTA SUPERIOR.

B.- ARQUITECTURA RELIGIOSA

B18

NOMBRE CONJUNTO PARROQUIAL DE SANTA CECILIA

SITUACION SANTA CECILIA DE TRASANCOS

TIPOLOGIA CONJUNTO PARROQUIAL

PROTECCION NO INTEGRAL



CONJUNTO FORMADO POR IGLESIA Y CEMENTERIO AL QUE SE ACCEDI A TRAVÉS DE UN PUENTE DE INTERÉS QUE CRUZA SOBRE LA VÍA DEL TREN.

LA IGLESIA ES UN EDIFICIO EN PLANTA RECTANGULAR CON FACHADA EN SILLERÍA CON IMPOSTA HORIZONTAL. FRONTÓN TRIANGULAR ROTO POR ESPADAÑA DE GRANDES PROPORCIONES, DE UN CUERPO Y DOS VANOS. REMATES CON FRONTÓN CURVO Y PINÁCULOS DE BOLAS.

TODOS EL CONJUNTO RODEADO POR UN MURO DE MAMPOSTERÍA.

B.- ARQUITECTURA RELIGIOSA

B19

NOMBRE: IGLESIA DE SAN XOAN DE FILGUEIRA
SITUACION: FERROL. SAN XOAN
TIPOLOGIA: IGLESIA PARROQUIAL
PROTECCION: NO INTEGRAL



CAPILLA AISLADA RODEADA DE EDIFICIOS RESIDENCIALES. ENFOSCADA. EN LA FACHADA PRINCIPAL DESTACA LA ESTRUCTURA METÁLICA PARA LA CAMPANA.

B.- ARQUITECTURA RELIGIOSA

B20

NOMBRE CAPILLA DE LAS ANGUSTIAS

SITUACION FERROL, ESTEIRO

TIPOLOGIA IGLESIA PARROQUIAL

PROTECCION NO INTEGRAL



EDIFICIO DE PLANTA RECTANGULAR LARGA DIVIDIDO EN TRES TRAMOS DE ANCHOS DIFERENTES. EL PRIMERO ALBERGA LA ENTRADA, EL SEGUNDO LA CAPILLA MAYOR Y EL ÚLTIMO LA SACRISTÍA. FACHADAS ENFOSCADAS CON SILLERÍA EN ESQUINAS, PORTADA Y HUECOS. LA FACHADA PRINCIPAL SE COMPONE DE LISO CIERRRE PARIETAL REMATADO POR PILASTRAS Y CORNISA HORIZONTAL. PUERTA ADINTELADA RECTA ENMARCADA POR PILARES DÓRICOS REMATADOS EN UN FRONTÓN CURVO. LA ESPADAÑA DESAPARECIÓ Y EN SU LUGAR SE COLOCÓ TORRE CAMPANARIO EN PIEDRA EN 1852. LA FECHA DE CONSTRUCCIÓN DE LA CAPILLA ES 1788 Y SU AUTOR DESCONOCIDO. LA CUBIERTA INTERIOR DE LA NAVE ES CON BÓVEDAS DE CAÑÓN CON LUNETOS DE ILUMINACIÓN.

B.- ARQUITECTURA RELIGIOSA

B|21

NOMBRE IGLESIA Y CAMPO DE SAN FRANCISCO

SITUACION FERROL VELLO

TIPOLOGIA IGLESIA CONVENTUAL PARROQUIAL Y ATRIO

PROTECCION INTEGRAL



EDIFICIO EN PLANTA DE CRUZ LATINA INSCRITA EN UN RECTÁNGULO, CON DOS NAVES LATERALES ESTRECHAS, CUBIERTAS CON BÓVEDAS DE ARISTA. ESTAS NAVES LATERALES SE ABREN A LA CENTRAL MEDIANTE ARCOS DE MEDIO PUNTO Y LAS TRIBUNAS SUPERIORES MEDIANTE ARCOS CARPANELES. MUROS DE MAMPOSTERÍA REVESTIDA EN BLANCO, APARECIENDO SILLERÍA EN ELEMENTOS ESTRUCTURALES (ARCOS, PILARES, CORNISAS, NERVIOS Y EN EL EXTERIOR EN PORTADA, VANOS Y ESQUINAS). LA ENTRADA AL TEMPLO SE REALIZA POR DEBAJO DEL CORO. LA ZONA CENTRAL DE CRUCE DE LOS DOS BRAZOS SE CUBRE CON CÚPULA CON LUCERNARIO CENTRAL.

LA FACHADA ESTÁ FORMADA POR UN AMPLIO Y ELEVADO BLOQUE RECTANGULAR QUE SE DIVIDE EN TRES LIENZOS MEDIANTE PILASTRAS DÓRICAS QUE ARRANCAN EN ALTOS PODIOS Y LLEGAN HASTA EL ENTABLAMENTO. ESTÁ REMATADA POR UN POTENTE FRISO SOBRE EL QUE ESTABA PREVISTO DESCANSASEN TORRES Y UN FRONTÓN QUE NO SE LEVANTARON POR ORDEN DE LA MARINA. PORTADA ADINTELADA RECTA REMATADA CON FRONTÓN CURVO, LOS DEMÁS HUECOS SE REMATAN CON FRONTONES TRIANGULARES DE SILLERÍA.

LA FECHA DE CONSTRUCCIÓN ES DIFÍCIL DE DETERMINAR AUNQUE LO QUE SÍ PARECE CLARO ES QUE FACHADA Y TEMPLO SON DE FECHAS Y AUTOR DIFERENTES. LA FACHADA ES PROBABLEMENTE DE FINALES DEL S. XVIII Y EL TEMPLO DE LA PRIMERA MITAD DEL S. XVIII.

B - ARQUITECTURA RELIGIOSA

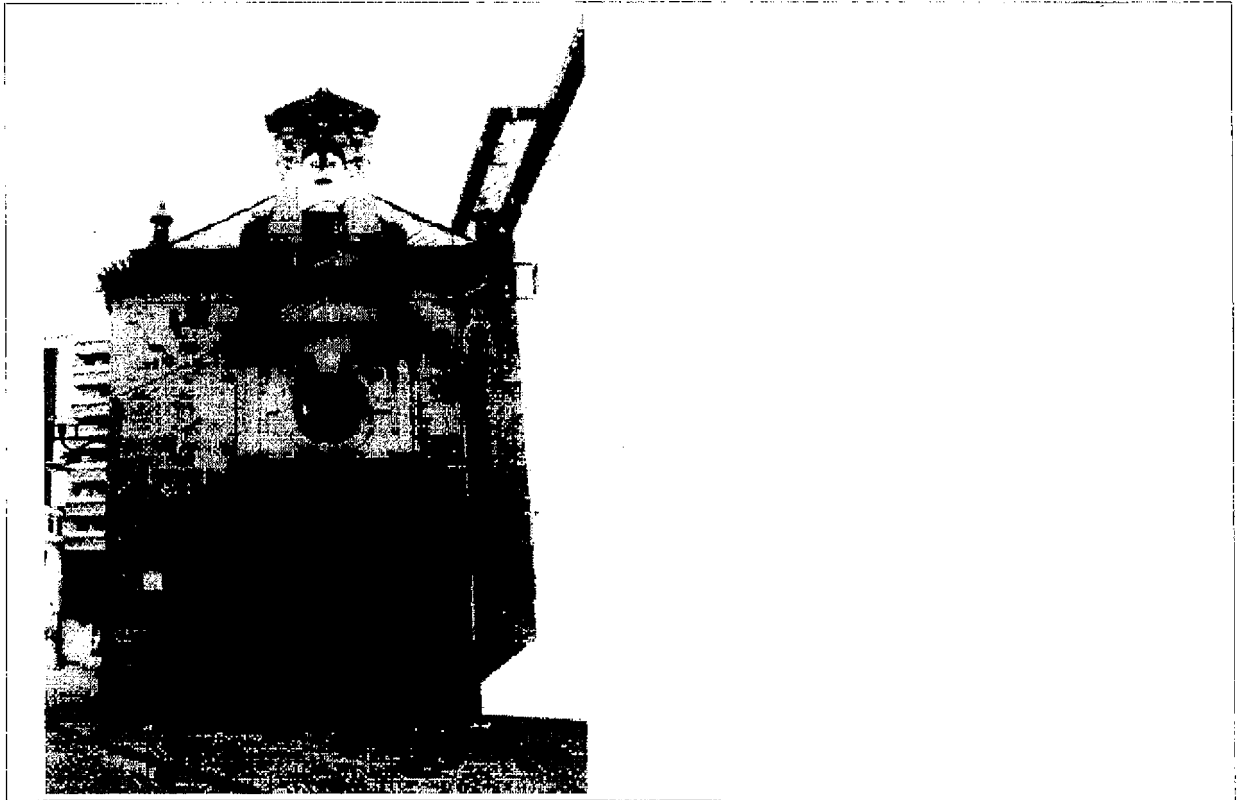
B22

NOMBRE CAPILLA DE LA VENERABLE ORDEN TERCERA

SITUACION FERROL VELLO

TIPOLOGIA CAPILLA

PROTECCION NO INTEGRAL



EDIFICIO ADOSADO AL MURO NORTE DE LA IGLESIA DE SAN FRANCISCO, LEVANTADO EN 1763. SUS TRAZAS FUERON DADAS POR EL ARQUITECTO DE OBRAS REALES PEDRO LIZARDI, SIENDO MAESTRO ENCARGADO FRANCISCO ABAD. POSTERIORMENTE EN 1765 SIGUE LAS OBRAS LUIS DE ATOCHA. DE PLANTA RECTANGULAR CON UNA SOLA NAVE, SE CUBRE CON BÓVEDA DE CAÑÓN Y BÓVEDAS VAÍDAS QUE ARRANCAN DE ARCOS APOYADOS EN LOS MUROS MEDIANTE MÉNSULAS. LA FACHADA PRINCIPAL ES DE SILLERÍA, COMPUESTA POR UN SIMPLE LIENZO RECTANGULAR QUE SE DIVIDE EN TRES ESTRECHAS CALLES, SIENDO LAS LATERALES LISAS Y LA CENTRAL OCUPADA POR LA PORTADA. LA PUERTA ES ADINTELADA RECTA, REMATADA CON FRONTÓN TRIANGULAR. SOBRE EL HUECO CIRCULAR ENMARCADO Y REMATADO CON FRONTÓN CURVO. SOBRE LA CORNISA ESPADAÑA DE UN SOLO VANO TAMBIÉN DE SILLERÍA.

B.- ARQUITECTURA RELIGIOSA

B/23

NOMBRE IGLESIA DE SAN JULIÁN

SITUACION A MADALENA

TIPOLOGIA CONCATEDRAL

PROTECCION INTEGRAL



EDIFICIO DE PLANTA CENTRALIZADA EN CRUZ GRIEGA INSCRITA EN UN CUADRADO, ORGANIZÁNDOSE TODO EL ESPACIO EN TORNO A CUATRO GRUESOS PILARES. SU ARQUITECTO ES JULIÁN SÁNCHEZ BORT DATANDO EL PROYECTO DE 1763. FECHA DE EJECUCIÓN 1766.

EL ELEMENTO MÁS DESTACABLE DEL INTERIOR ES LA GRAN CÚPULA CENTRAL CON LUCERNARIO. MUROS RECEBADOS DESCUBRIENDO SILLERÍA EN ESQUINAS, VANOS, PILASTRAS Y ELEMENTOS ORNAMENTALES COMO FRONTONES, CORNISAS, FRISOS,...

EN LA FACHADA PRINCIPAL SE PRODUCE LA FORMACIÓN DE UN PÓRTICO CON TRES ARCOS DE MEDIO PUNTO, EL CENTRAL DE MAYORES DIMENSIONES. LOS LATERALES SE REMATAN CON TORRES DE SILLERÍA QUE ALBERGAN LAS CAMPANAS.

B.- ARQUITECTURA RELIGIOSA

B24

NOMBRE IGLESIA DEL SOCORRO

SITUACION FERROL VELLO

TIPOLOGIA IGLESIA PARROQUIAL

PROTECCION NO INTEGRAL



EDIFICIO DE PLANTA RECTANGULAR COMBINADA CON LA PLANTA CENTRAL.

SU FECHA DE INICIO DE EJECUCIÓN ES DE 1764.

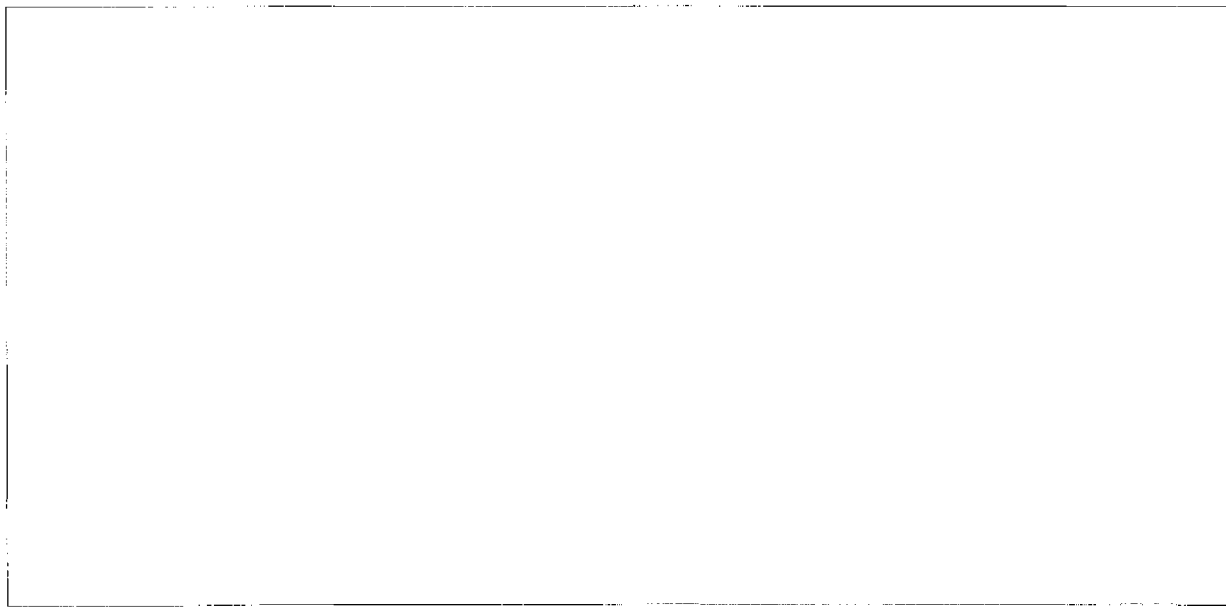
APARECE DIVIDIDA SU NAVE EN TRES TRAMOS SIENDO EL DE ACCESO DE MENOR PROFUNDIDAD ALBERGANDO EL CORO EN LA PARTE SUPERIOR. SE CUBRE CON BÓVEDAS DE CAÑÓN QUE SE APOYAN EN MÉNSULAS INCRUSTADAS EN EL MURO.

MUROS RECEBADOS DESCUBRIENDO SILLERÍA EN ESQUINAS, CORNISA, PORTADA Y BASAMENTO. LA PORTADA CENTRAL ES ADINTELADA RECTA Y ESTÁ REMATADA POR FRONTÓN CURVO. SOBRE LA CORNISA FRONTÓN CURVO PARTIDO QUE SIRVE DE ARRANQUE A LA ESPADAÑA DE UN CUERPO Y DOS VANOS EN ARCO.

B.- ARQUITECTURA RELIGIOSA

B/25

NOMBRE	CAPILLA DE SAN AMARO
SITUACION	ESTEIRO
TIPOLOGIA	CAPILLA
PROTECCION	NO INTEGRAL



B.- ARQUITECTURA RELIGIOSA

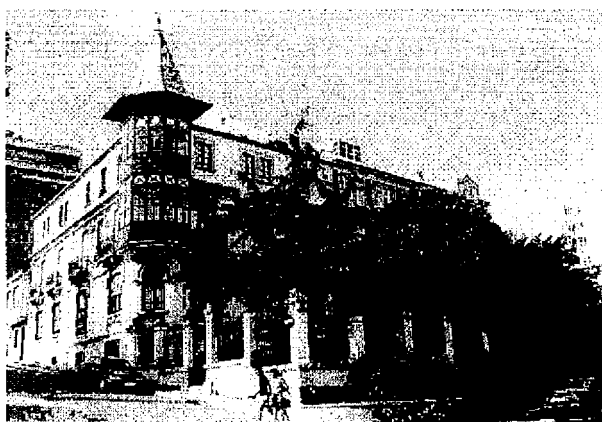
B/26

NOMBRE CONVENTO Y CAMPO DE SAN ROQUE

SITUACION FERROL VELLO

TIPOLOGIA CONVENTO, CAPILLA Y JARDINES

PROTECCION NO INTEGRAL

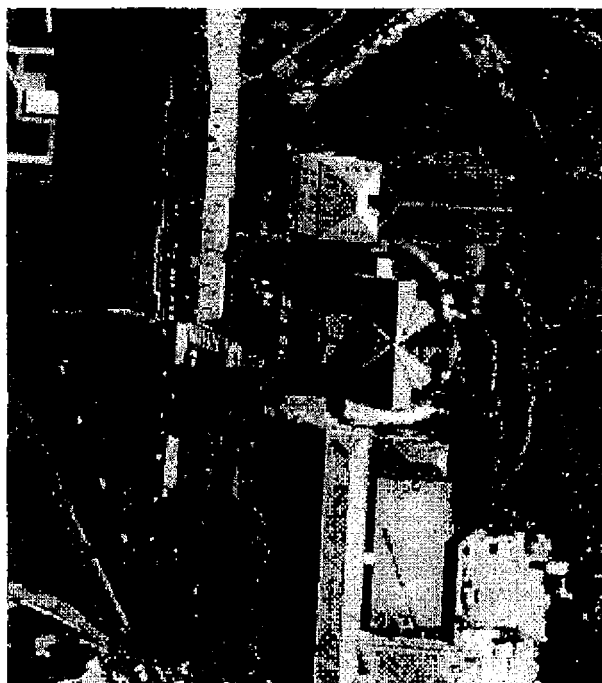


ANTIGUO CONVENTO QUE ALBERGA LA CAPILLA DEL MISMO NOMBRE, A LA QUE SE ACCEDE POR LOS JARDINES DELANTEROS.

B.- ARQUITECTURA RELIGIOSA

B27

NOMBRE	CAPILLA DE CANIDO
SITUACION	CANIDO
TIPOLOGIA	CAPILLA
PROTECCION	NO INTEGRAL



EDIFICIO DE 1806 DEL ANTIGUO CEMENTERIO.

B.- ARQUITECTURA RELIGIOSA

B|28

NOMBRE CAPILLA DEL ESPÍRITU SANTO

SITUACION CANIDO

TIPOLOGIA CAPILLA DE ANTIGUO HOSPITAL

PROTECCION NO INTEGRAL



EDIFICIO INCLUIDO EN EL ANTIGUO HOSPITAL DE LA CARIDAD.
DESTACABLES SUS LIENZOS DE ZACARÍAS VÁZQUEZ Y ROBLES.
PLANTA EN CRUZ LATINA DE CORTOS BRAZOS.

B.- ARQUITECTURA RELIGIOSA

B/29

NOMBRE CAPILLA DE LOS DOLORES

SITUACION HOSPITAL DE SAN CARLOS. ESTEIRO

TIPOLOGIA CAPILLA

PROTECCION NO INTEGRAL



EDIFICIO DE PLANTA RECTANGULAR CON UNA SOLA NAVE ADOSADO A OTRO. FACHADAS ENFOSCADAS Y PINTADAS DESCUBRIENDO SILLERÍA EN PORTADA, ESQUINAS, PILASTRAS Y VANOS. ESPADAÑA TAMBIÉN EN SILLERÍA DE UN CUERPO Y UN VANO REMATADA CON FRONTONCILLO.

B- ARQUITECTURA RELIGIOSA

B30

NOMBRE CONVENTO DE LA ENSEÑANZA

SITUACION C/ ROCHEL, ESTEIRO

TIPOLOGIA CONVENTO

PROTECCION NO INTEGRAL

